



DRAHTLOSER 11N PROJEKTOR-SERVER



**Kurzanleitung
DN-70300**

Vielen Dank, dass Sie sich für diesen Drahtlos-Projektor-Server entschieden haben!

Vergewissern Sie sich bitte, dass alle Zubehörteile mitgeliefert wurden, bevor Sie diesen Projektor-Server benutzen.

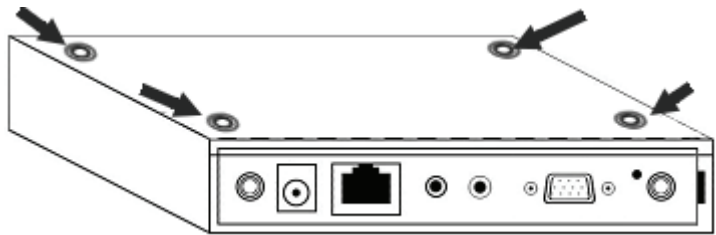
Lieferumfang

Artikel	Menge
Drahtlos-Projektor-Server	1
Netzteil	1
Netzwerkkabel	1
Fernbedienung	1
Gummifüße	4
Antenne	2
CR-2302 Lithium-Knopfzelle (installiert in Fernbedienung)	1
CD (Bedienungsanleitung)	1

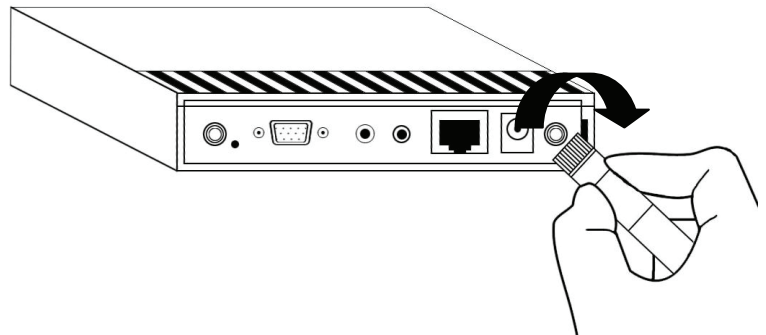
Drahtlos-Projektor-Server einrichten

Bitte folgen Sie den nachstehenden Schritten zum Einrichten des Projektor-Servers

Kleben Sie die GummifüÙe an die 4 Stellen gemäß Abbildung, falls der Projektor-Server auf dem Schreibtisch oder einer anderen horizontalen Fläche aufgestellt werden soll.
Überspringen Sie diesen Punkt, wenn der Projektor-Server an der Wand montiert wird.

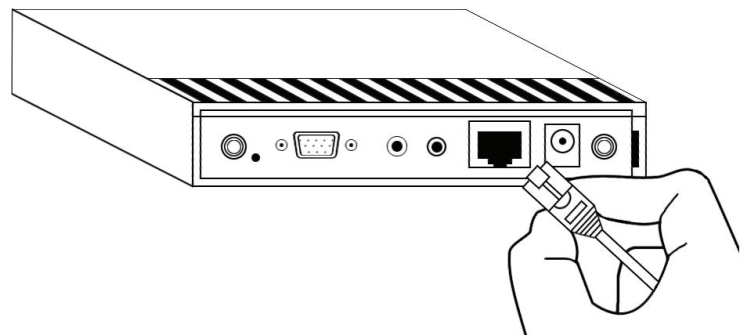


Schrauben Sie die beiden Antennen am Antennenanschluss fingerfest an (halten Sie den Anschluss fest und drehen Sie die Antenne zum Anschluss am Projektor-Server nach rechts).

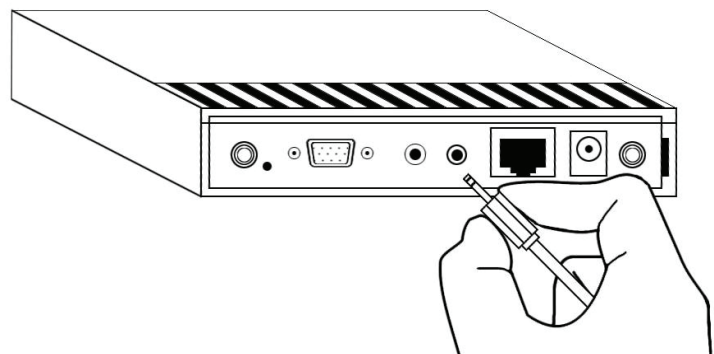


Beide Antennen müssen am Projektor-Server montiert werden.

Schließen Sie das Netzkabel auf der Rückseite des Projektor-Servers an. Überspringen Sie diesen Punkt, falls Sie nur das Drahtlos-Netzwerk benutzen.

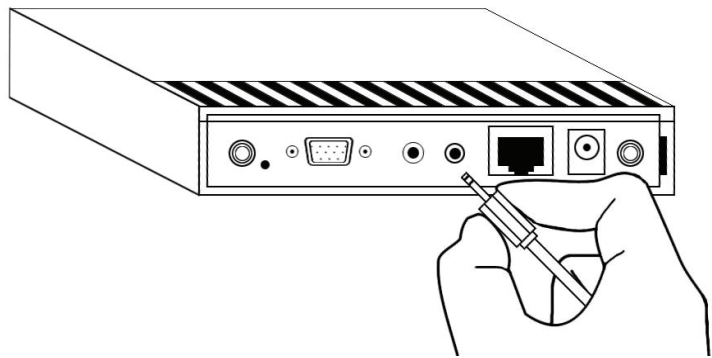


Schließen Sie die IR-Verlängerung am IR-Verlängerungsanschluss an.

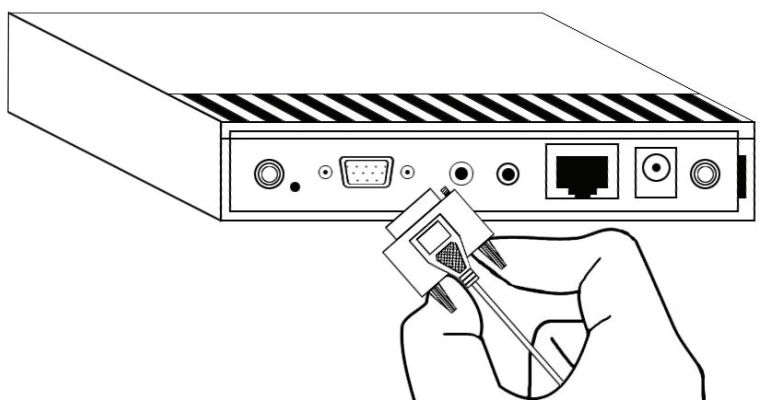


Schließen Sie das Audiokabel am Audioausgang und das andere Ende am Audioeingang Ihres Projektors oder Audioverstärkers an.

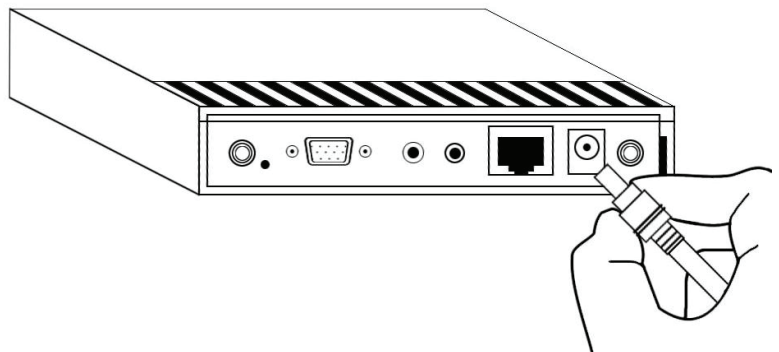
Überspringen Sie diesen Punkt, falls Ihr Projektor keinen Audioeingang hat oder Sie kein Audio benutzen.



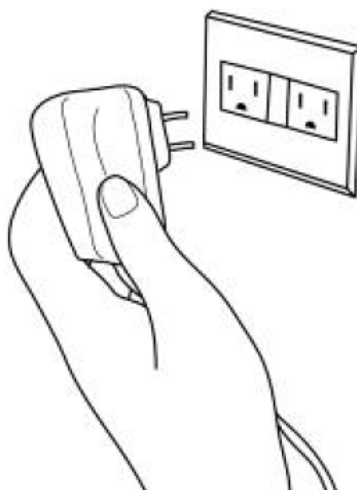
Schließen Sie das Videokabel am Videoausgang und das andere Ende am VGA-Eingang des Projektors oder Monitors an.



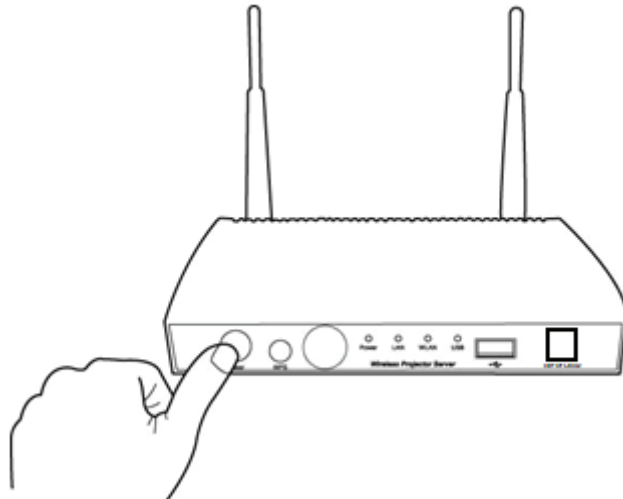
Schließen Sie das Netzteil an einer Steckdose und das Netzteilkabel am Netzteil Eingang des Projektor-Servers an.



Schließen Sie das Netzteil an einer Steckdose an.

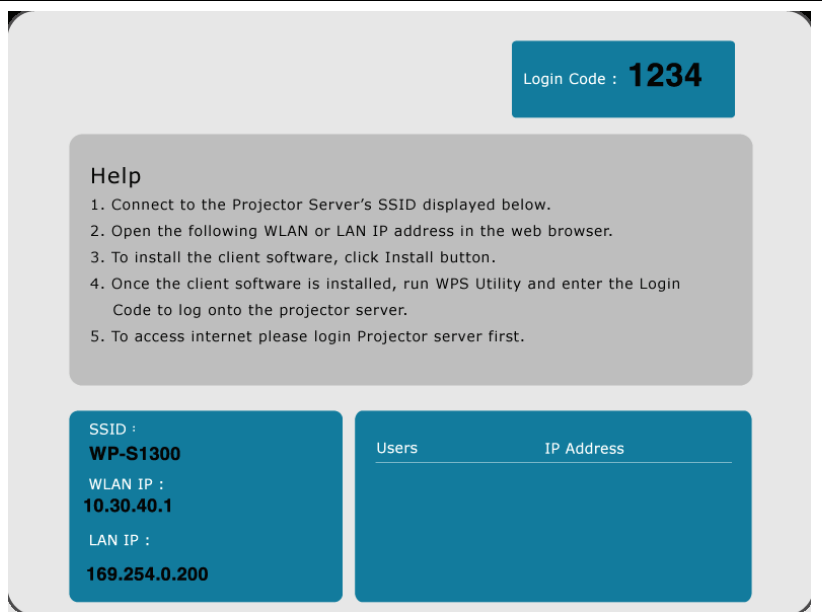


Drücken Sie „POWER“, die Status-LED „POWER“ auf dem Projektor-Server leuchtet nach einem Moment auf, der Projektor-Server ist eingeschaltet.



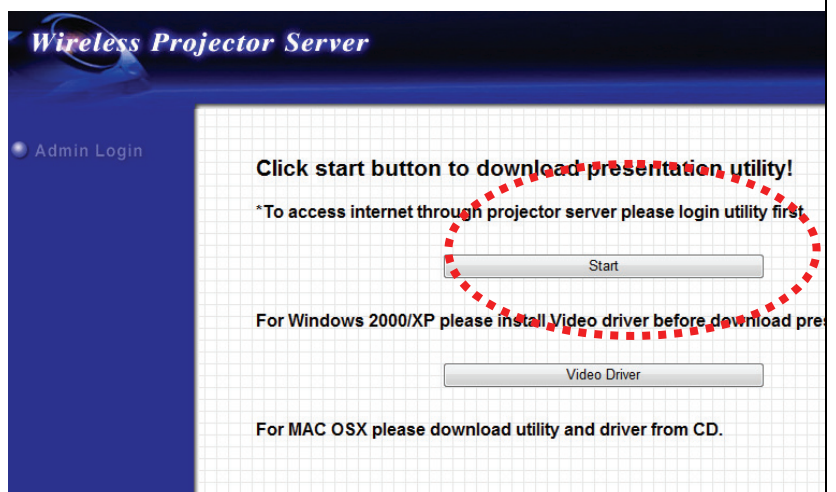
Der Projektor-Server erfragt automatisch eine IP-Adresse vom DHCP-Server auf Ihrem LAN und die IP-Adresse wird unten links im Display des angeschlossenen Projektors oder Monitors angezeigt.

Befindet sich kein DHCP-Server auf Ihrem LAN, so benutzt der Projektor-Server „169.254.0.200“ als Standard-IP-Adresse.

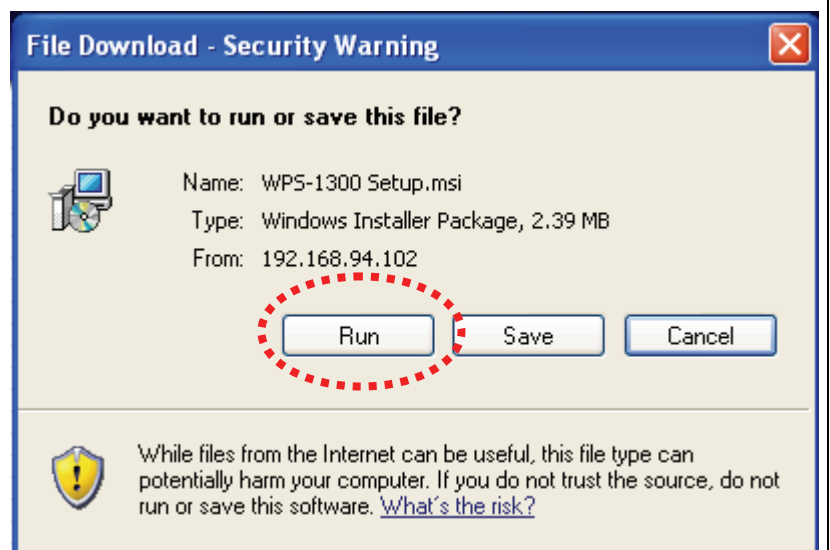


Starten Sie Internet Explorer, Firefox oder einen anderen Webbrowser und geben Sie die IP-Adresse des Projektor-Servers in der Adressenzeile ein.

Klicken Sie „Start“, um das Präsentationsprogramm herunterzuladen.



Klicken Sie bei Anzeige dieser Mitteilung „Run“.



Klicken Sie „Run“, um die Installation des Programms zu starten.



Klicken Sie bei Anzeige dieser Mitteilung „Unblock“.
(Klicken Sie nicht „Unblock“, so wird das Programm unbrauchbar).

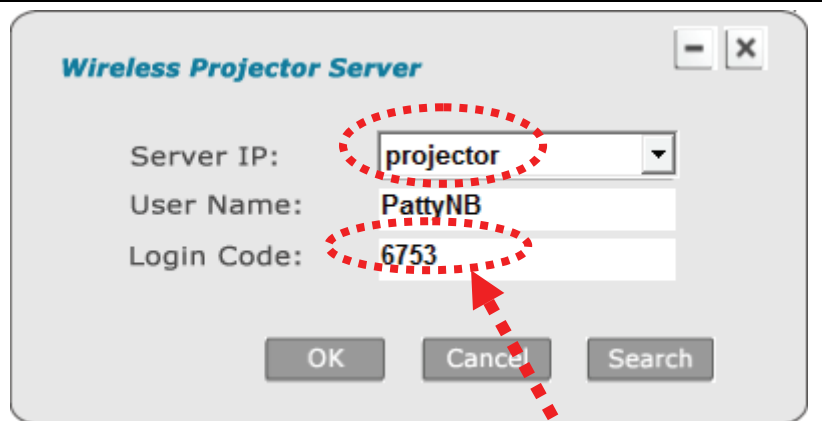


Das Programm sucht nach Projektor-Servern auf Ihrem Netzwerk. Haben Sie mehr als einen Projektor-Server, so treffen Sie die Auswahl im Ausklappmenü „Server IP“, dann:

1) Geben Sie zur Identifizierung im Feld „Login Name“ einen Benutzernamen ein. Der Name Ihres Computers wird anderenfalls als Standard benutzt.

2) Geben Sie im Feld „Login Code“ den 4-stelligen Login-Code ein, der unten rechts im Projektor- oder Monitordisplay angezeigt wird.

3) Klicken Sie , um den Projektor-Server anzumelden.



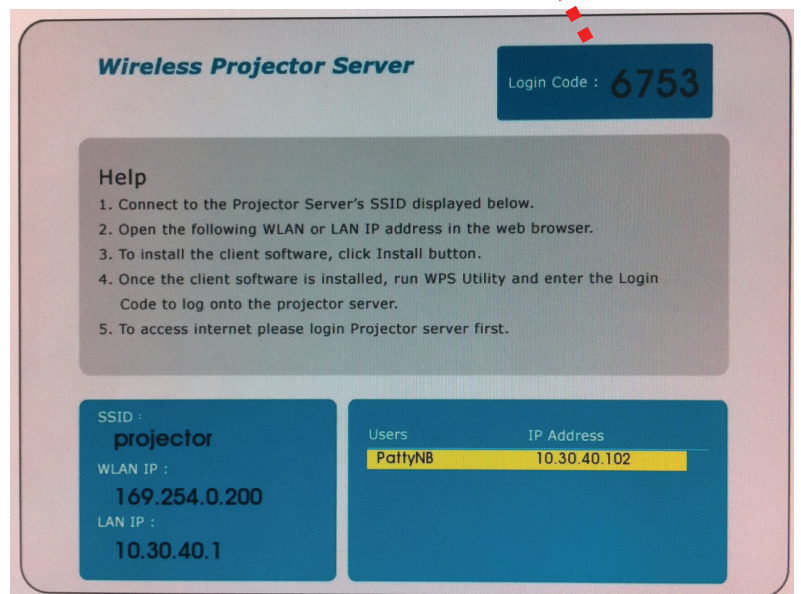
Wireless Projector Server

Server IP: projector

User Name: PattyNB

Login Code: 6753

OK Cancel Search



Wireless Projector Server


Login Code : 6753

Help

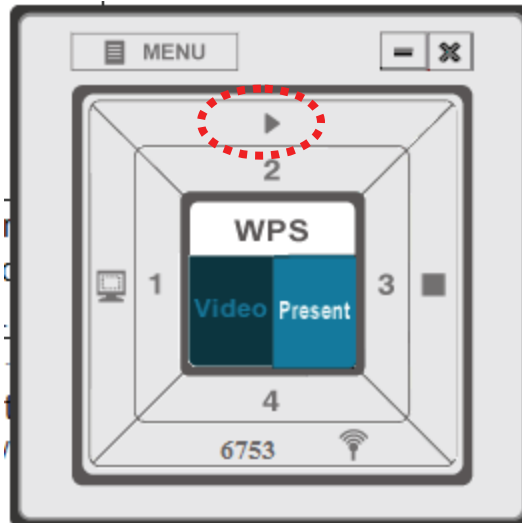
1. Connect to the Projector Server's SSID displayed below.
2. Open the following WLAN or LAN IP address in the web browser.
3. To install the client software, click Install button.
4. Once the client software is installed, run WPS Utility and enter the Login Code to log onto the projector server.
5. To access internet please login Projector server first.

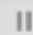
SSID : projector	Users	IP Address
WLAN IP : 169.254.0.200	PattyNB	10.30.40.102
LAN IP : 10.30.40.1		

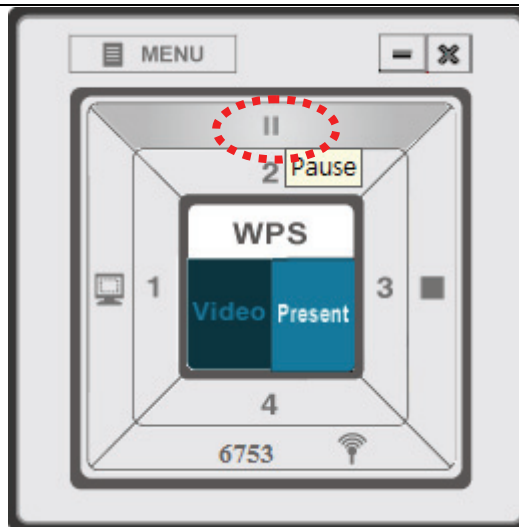
Ist die Displayauflösung Ihres Computers nicht 1024 x 768, so ändert sich Ihre PC-Auflösung.

Klicken Sie , um die Präsentation zu starten. Die Displayinhalte Ihres Computers werden auf dem Projektor/Monitor angezeigt.

Klicken Sie „1“, „2“, „3“ oder „4“, um einen bestimmten Teilbereich des Displays anzuzeigen (siehe Bedienungsanleitung für detaillierte Anleitungen).



Zum Beenden der Präsentation klicken Sie .



FC CE

